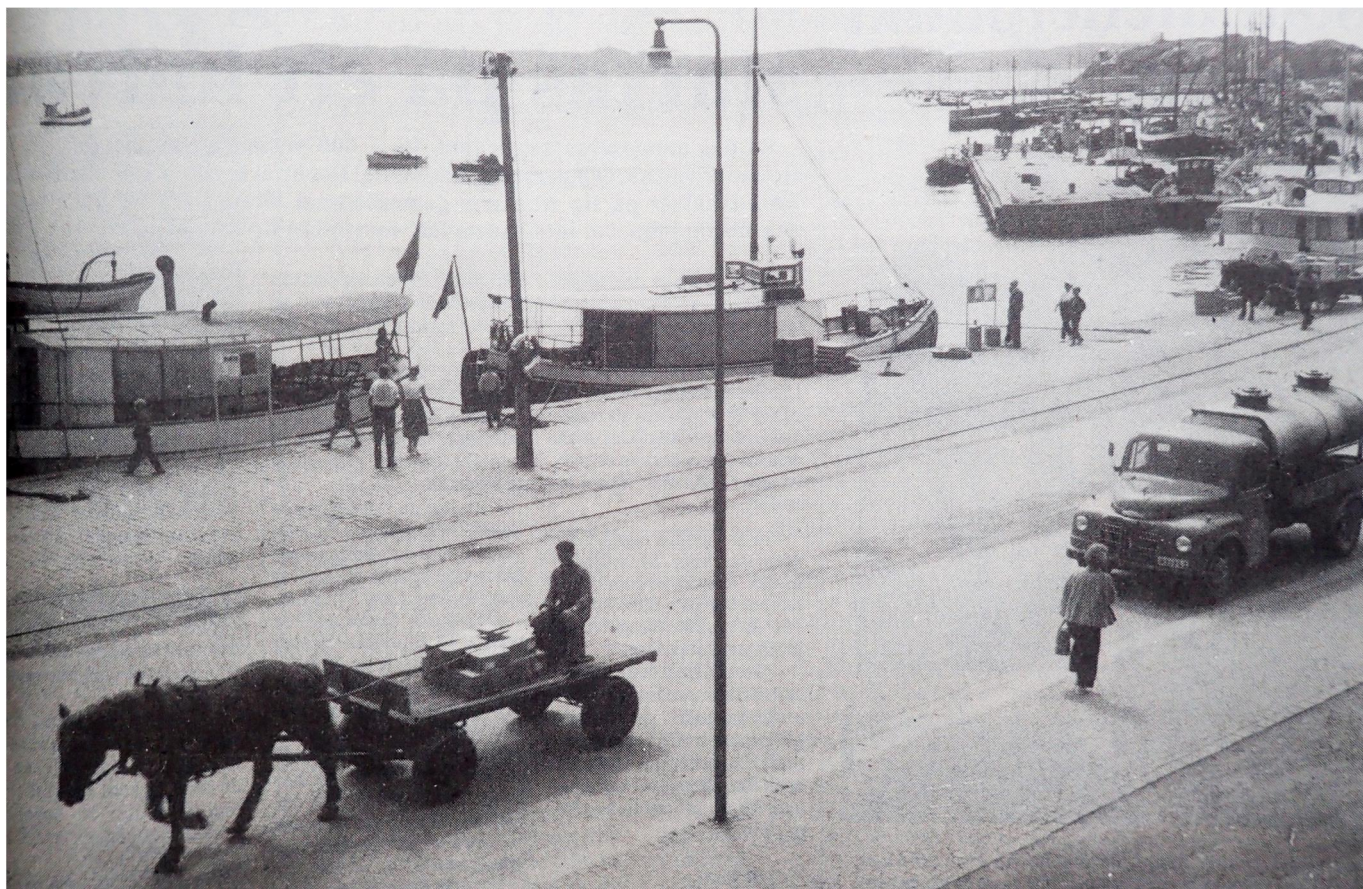


Full fart i Södra Hamnen



- Som en fortsättning på resonemanget om hästar och "bilvagnar" har Gösta Carlsson lånat oss detta fotografi. Närmast tronar Gösta själv på lasset, och det syns tydligt att det är luft mellan framlämmen och flaket, som vi tidigare talat om. I högra bildkanten vid den plats, där WALLY brukade ligga, ser vi Olle Blåders ekipage, men det är för långt bort för att några detaljer ska synas.

- Mitt i sommaren tycks det vara, och kanske rent av en lördag att döma av alla båtarna. Om jag inte ser fel, så ligger GULLMAREN, MUNKEN och NEPTUN vid kajen. Mastlösa bryggarejakten ligger på sin vanliga plats i norra bassängen innanför ångbåtsbron. I södra bassängen ligger IDUN närmast och gamla RAN längst ut vid pålbryggan.

- Inne vid kajen utanför Radhes magasin ligger en liten jakt. Längre söderut ser vi en stor, svart, hög och bukig jakt med svart mast och lastbom och med vit brädgång och styrhytt. På originalfotot kan man åtminstone ana, att den är byggd på kravell och har rodret på ryggen.

Gösta röstar för att den lilla jakten är KLARA av Cederslund och att den svarta jakten är BELLA. Ännu längre söderut ligger en vit kutter vid kaj med peket åt norr och en livbåt hängande ut Över styrbordssidan i dävertar. Kan detta kanske vara sjöscouterernas ELIDA? — Och nog är det väl den gamla lotsbåten, som ligger vid T-bryggan.

- Tidpunkt? Kanske mitten av 50-talet? — Originalbilden är rätt skarp. Lastbilen till höger har nummer O 31142, och det står "Kvällstur" på GULLMARENS anslagstavla vid kajkanten.

Arvid Sandell